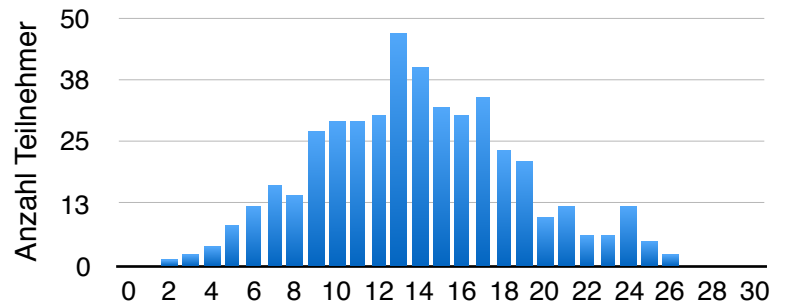


Klassenstufenübersicht - 7. Klasse

Datenübersicht

	Gesamt	Gym.	OS/RS
Anzahl Teilnehmer	453	388	65
Durchschnittspunkte	13,87	14,49	10,15
Höchstpunktzahl	26	26	20
Tiefstpunktzahl	2	4	2

Punkteverteilung



Item-Analyse

Aufgabe	1	2	3	4	5	6	7	8	9	10	11	12	13	14	15
Schwierigkeitsindex	96	89	87	35	55	74	57	66	77	62	31	32	43	19	73
Trennschärfeindex	0,02	0,19	0,03	0,27	0,45	0,33	0,38	0,29	0,23	0,29	0,41	0,39	0,49	0,29	0,33
Aufgabe	16	17	18	19	20	21	22	23	24	25	26	27	28	29	30
Schwierigkeitsindex	27	69	58	34	71	37	28	34	22	21	3	4	51	3	29
Trennschärfeindex	0,43	0,36	0,34	0,22	0,19	0,42	0,32	0,21	0,29	0,37	0,19	0,21	0,39	0,23	0,17

Schwierigkeitsindex:

- Anteil der Teilnehmer, die die Aufgabe korrekt gelöst haben
- dunkle Markierung: Anteil < 10 bed. Aufgabe sehr schwer, Anteil > 90 bed. Aufgabe sehr leicht

Trennschärfeindex:

- Korrelation des Items mit dem Gesamtergebnis (wurde die Aufgabe von den TeilnehmerInnen mit höherer Punktzahl besser beantwortet)
- dunkle Markierung: Trennschärfe < 0,15 geringe Trennschärfe, Aufgabe gibt wenig Rückschluss auf die Gesamtpunktzahl und damit auf die Leistung der TeilnehmerInnen

Kuder-Richardson`s Alpha: 0,791 - Die Durchführung ist sehr reliabel, spiegelt also die Fähigkeiten der Schülerinnen und Schüler sehr gut wieder

Übersicht vergleichbarer Aufgaben:

Anteil korrekter Lösungen in % (Werte bei gleichen Aufgaben in verschiedenen Klassenstufen)

Aufg.	1	2	3	4	5	6	7	8	9	10	11	12	13	14	15	16	17	18	19	20	21	22	23	24	25	26	27	28	29	30
5. Kl.	94	82	89	33	37	59	49	57	63	41							62	55										2	24	
6. Kl.	96	80	89	33	43	65	55	59	77	53			12	39	13	94	52		84	21		41		15				4	18	
7. Kl.	96	89	87	35	55	74	57	66	77	62	31	32	43	19	73	27	69	58	34	71	37	28	34	22	21	3	4	51	3	29
8. Kl.	98	89	90	52	62	81	72	76	84	71		60	65			38	79	69	33			37	44	32	31	3	7		9	38
9. Kl.	98	92	91	64	65	87	74	80	88	78						60		45				48	47	27	55				12	33
10. Kl.	97	91	93	60	76	91	78	78	88	82							51					54	51	37	49				10	44
11. Kl.	98	90	91	67	78	91	82	85	89	80							84					50	31	51						