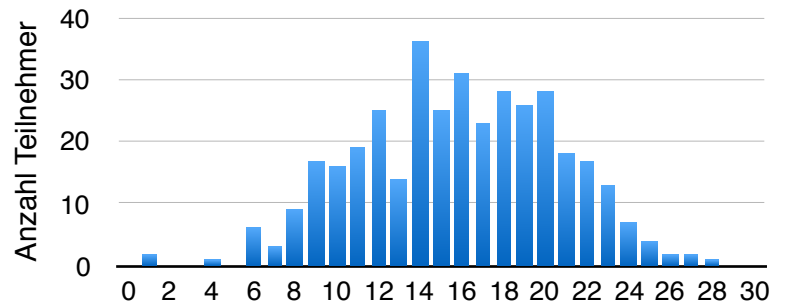


Klassenstufenübersicht - 8. Klasse

Datenübersicht

	Gesamt	Gym.	OS/RS
Anzahl Teilnehmer	373	317	56
Durchschnittspunkte	15,86	16,59	11,73
Höchstpunktzahl	28	28	23
Tiefstpunktzahl	1	1	1

Punkteverteilung



Item-Analyse

Aufgabe	1	2	3	4	5	6	7	8	9	10	11	12	13	14	15
Schwierigkeitsindex	98	89	90	52	62	81	72	76	84	71	85	60	65	36	9
Trennschärfeindex	0,05	0,22	0,10	0,37	0,50	0,27	0,32	0,28	0,26	0,25	0,30	0,50	0,44	0,38	0,01
Aufgabe	16	17	18	19	20	21	22	23	24	25	26	27	28	29	30
Schwierigkeitsindex	79	69	38	37	15	72	32	48	44	31	33	9	3	7	38
Trennschärfeindex	0,19	0,32	0,41	0,33	0,32	0,41	0,38	0,34	0,23	0,40	0,26	0,23	0,20	0,21	0,31

Schwierigkeitsindex:

- Anteil der Teilnehmer, die die Aufgabe korrekt gelöst haben
- dunkle Markierung: Anteil < 10 bed. Aufgabe sehr schwer, Anteil > 90 bed. Aufgabe sehr leicht

Trennschärfeindex:

- Korrelation des Items mit dem Gesamtergebnis (wurde die Aufgabe von den TeilnehmerInnen mit höherer Punktzahl besser beantwortet)
- dunkle Markierung: Trennschärfe < 0,15 geringe Trennschärfe, Aufgabe gibt wenig Rückschluss auf die Gesamtpunktzahl und damit auf die Leistung der TeilnehmerInnen

Kuder-Richardson`s Alpha: 0,796 - Die Durchführung ist sehr reliabel, spiegelt also die Fähigkeiten der Schülerinnen und Schüler sehr gut wieder

Übersicht vergleichbarer Aufgaben:

Anteil korrekter Lösungen in % (Werte bei gleichen Aufgaben in verschiedenen Klassenstufen)

Aufg.	1	2	3	4	5	6	7	8	9	10	11	12	13	14	15	16	17	18	19	20	21	22	23	24	25	26	27	28	29	30
5. Kl.	94	82	89	33	37	59	49	57	63	41					62	55										2			24	
6. Kl.	96	80	89	33	43	65	55	59	77	53					94	52	13						41	15		4			18	
7. Kl.	96	89	87	35	55	74	57	66	77	62		32	43		69	58	27	28			22		34	21	34	3	3	4	29	
8. Kl.	98	89	90	52	62	81	72	76	84	71	85	60	65	36	9	79	69	38	37	15	72	32	48	44	31	33	9	3	7	38
9. Kl.	98	92	91	64	65	87	74	80	88	78				7	60			48	30	81	27	58	47	55	45	12			33	
10. Kl.	97	91	93	60	76	91	78	78	88	82					51			54	32	90	37		51	49		10			44	
11. Kl.	98	90	91	67	78	91	82	85	89	80					84			50	42	94	51		31							