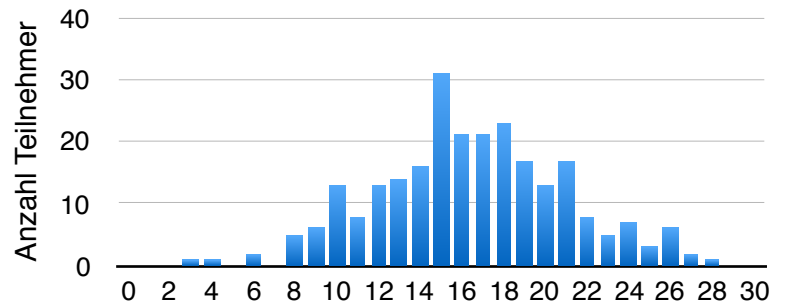


Klassenstufenübersicht - 9. Klasse

Datenübersicht

	Gesamt	Gym.	OS/RS
Anzahl Teilnehmer	254	217	37
Durchschnittspunkte	16,44	17,26	11,65
Höchstpunktzahl	28	28	18
Tiefstpunktzahl	3	6	3

Punkteverteilung



Item-Analyse

Aufgabe	1	2	3	4	5	6	7	8	9	10	11	12	13	14	15
Schwierigkeitsindex	98	92	91	64	65	87	74	80	88	78	53	35	49	55	30
Trennschärfeindex	0,08	0,14	0,00	0,24	0,40	0,24	0,21	0,26	0,34	0,27	0,42	0,32	0,27	0,44	0,22
Aufgabe	16	17	18	19	20	21	22	23	24	25	26	27	28	29	30
Schwierigkeitsindex	48	85	81	12	30	45	58	27	6	47	60	34	7	33	33
Trennschärfeindex	0,23	0,27	0,32	0,21	0,25	0,29	0,30	0,39	0,33	0,36	0,21	0,42	0,16	0,38	0,17

Schwierigkeitsindex:

- Anteil der Teilnehmer, die die Aufgabe korrekt gelöst haben
- dunkle Markierung: Anteil < 10 bed. Aufgabe sehr schwer, Anteil > 90 bed. Aufgabe sehr leicht

Trennschärfeindex:

- Korrelation des Items mit dem Gesamtergebnis (wurde die Aufgabe von den TeilnehmerInnen mit höherer Punktzahl besser beantwortet)
- dunkle Markierung: Trennschärfe < 0,15 geringe Trennschärfe, Aufgabe gibt wenig Rückschluss auf die Gesamtpunktzahl und damit auf die Leistung der TeilnehmerInnen

Kuder-Richardson`s Alpha: 0,767 - Die Durchführung ist reliabel, spiegelt also die Fähigkeiten der Schülerinnen und Schüler gut wieder

Übersicht vergleichbarer Aufgaben:

Anteil korrekter Lösungen in % (Werte bei gleichen Aufgaben in verschiedenen Klassenstufen)

Aufg.	1	2	3	4	5	6	7	8	9	10	11	12	13	14	15	16	17	18	19	20	21	22	23	24	25	26	27	28	29	30
5. Kl.	94	82	89	33	37	59	49	57	63	41								2							62				24	
6. Kl.	96	80	89	33	43	65	55	59	77	53			15					4						41	94					18
7. Kl.	96	89	87	35	55	74	57	66	77	62			21	28				3		34		22		34	69				29	
8. Kl.	98	89	90	52	62	81	72	76	84	71			31	15	37			72	9		33	48	32		44	79		9	38	
9. Kl.	98	92	91	64	65	87	74	80	88	78	53	35	49	55	30	48	85	81	12	30	45	58	27	6	47	60	34	7	33	33
10. Kl.	97	91	93	60	76	91	78	78	88	82		29		49	32	54			90	10	24			37	51	51	65		44	
11. Kl.	98	90	91	67	78	91	82	85	89	80		42			42	50		94					51	31	84					