

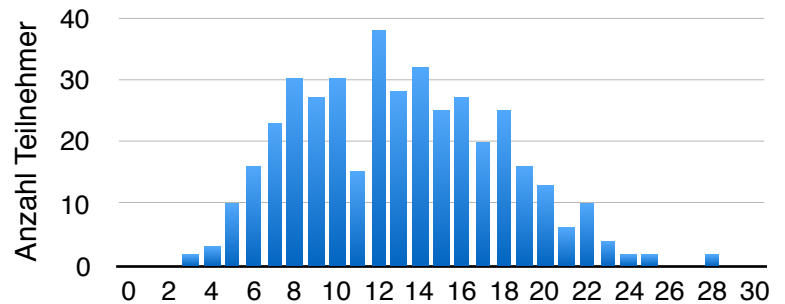
Klassenstufenübersicht - 10. Klasse



Datenübersicht

	Gesamt	Gym.	OS/RS
Anzahl Teilnehmer	406	334	72
Durchschnittspunkte	13,04	13,87	9,18
Höchstpunktzahl	28	28	17
Tiefstpunktzahl	3	3	3

Punkteverteilung



Item-Analyse

Aufgabe	1	2	3	4	5	6	7	8	9	10	11	12	13	14	15
Schwierigkeitsindex	86	81	77	28	25	89	68	42	74	66	79	63	41	56	49
Trennschärfeindex	0,07	0,13	0,18	0,26	0,35	0,13	0,27	0,30	0,15	0,19	0,27	0,39	0,56	0,53	0,53
Aufgabe	16	17	18	19	20	21	22	23	24	25	26	27	28	29	30
Schwierigkeitsindex	39	51	33	6	41	14	6	38	21	30	10	14	6	24	47
Trennschärfeindex	0,51	0,53	0,59	0,22	0,33	0,19	0,22	0,38	0,29	0,39	0,10	0,13	0,12	0,22	0,06

Schwierigkeitsindex:

- Anteil der Teilnehmer, die die Aufgabe korrekt gelöst haben
- dunkle Markierung: Anteil < 15 → Aufgabe sehr schwer, Anteil > 85 → Aufgabe sehr leicht

Trennschärfeindex:

- Korrelation des Items mit dem Gesamtergebnis (wurde die Aufgabe von den TeilnehmerInnen mit höherer Punktzahl besser beantwortet)
- dunkle Markierung: Trennschärfe < 0,15 geringe Trennschärfe, Aufgabe gibt wenig Rückschluss auf die Gesamtpunktzahl und damit auf die Leistung der TeilnehmerInnen

Kuder-Richardson`s Alpha: 0,790 Die Durchführung ist sehr reliabel, spiegelt also die Fähigkeiten der Schülerinnen und Schüler sehr gut wieder

Übersicht vergleichbarer Aufgaben:

Anteil korrekter Lösungen in % (Werte bei gleichen Aufgaben in verschiedenen Klassenstufen)

Aufg.	1	2	3	4	5	6	7	8	9	10	11	12	13	14	15	16	17	18	19	20	21	22	23	24	25	26	27	28	29	30	
5. Kl.	75	63	51	13	5	62	22	12	32	34																					
6. Kl.	79	64	57	12	5	74	36	13	39	28																					41
7. Kl.	80	72	64	14	9	75	42	22	54	43																					70
8. Kl.	84	73	64	17	15	83	48	26	61	47													18	12	14						72
9. Kl.	86	82	77	26	21	86	62	33	69	53													2	47	20	47	16			30	58
10. Kl.	86	81	77	28	25	89	68	42	74	66	79	63	41	56	49	39	51	33	6	41	14	6	38	21	30	10	14	6	24	47	
11. Kl.	94	84	83	35	31	93	78	52	86	85												28	46	48	24	34	21	44	74		
12. Kl.	94	85	82	49	40	89	79	58	89	80												35						40	16		