

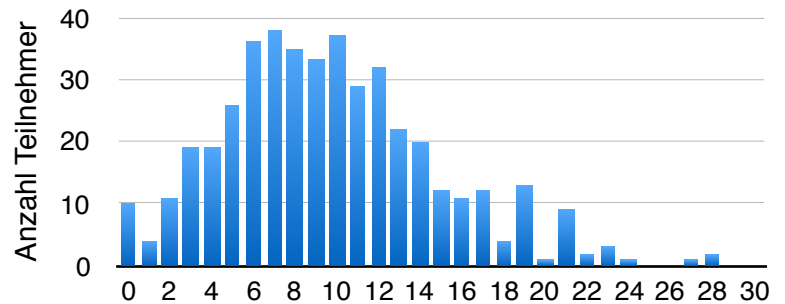
# Klassenstufenübersicht - 5. Klasse



## Datenübersicht

	Gesamt	Gym.	OS/RS
Anzahl Teilnehmer	442	377	65
Durchschnittspunkte	9,72	10,52	5,05
Höchstpunktzahl	28	28	13
Tiefstpunktzahl	0	0	1

Punkteverteilung



## Item-Analyse

<b>Aufgabe</b>	1	2	3	4	5	6	7	8	9	10	11	12	13	14	15
<b>Schwierigkeitsindex</b>	75	63	51	13	5	62	22	12	32	34	62	14	62	33	24
<b>Trennschärfeindex</b>	0,17	0,19	0,23	0,22	0,24	0,26	0,31	0,28	0,29	0,17	0,33	0,29	0,36	0,31	0,41
<b>Aufgabe</b>	16	17	18	19	20	21	22	23	24	25	26	27	28	29	30
<b>Schwierigkeitsindex</b>	43	29	13	21	45	14	10	28	26	20	47	27	31	27	28
<b>Trennschärfeindex</b>	0,48	0,44	0,42	0,32	0,42	0,42	0,34	0,36	0,40	0,33	0,41	0,38	0,40	0,36	0,29

### Schwierigkeitsindex:

- Anteil der Teilnehmer, die die Aufgabe korrekt gelöst haben
- dunkle Markierung: Anteil < 15 → Aufgabe sehr schwer, Anteil > 85 → Aufgabe sehr leicht

### Trennschärfeindex:

- Korrelation des Items mit dem Gesamtergebnis (wurde die Aufgabe von den TeilnehmerInnen mit höherer Punktzahl besser beantwortet)
- dunkle Markierung: Trennschärfe < 0,15 geringe Trennschärfe, Aufgabe gibt wenig Rückschluss auf die Gesamtpunktzahl und damit auf die Leistung der TeilnehmerInnen

Kuder-Richardson`s Alpha: 0,817 Die Durchführung ist sehr reliabel, spiegelt also die Fähigkeiten der Schülerinnen und Schüler sehr gut wieder

## Übersicht vergleichbarer Aufgaben:

Anteil korrekter Lösungen in % (Werte bei gleichen Aufgaben in verschiedenen Klassenstufen)

Aufg.	1	2	3	4	5	6	7	8	9	10	11	12	13	14	15	16	17	18	19	20	21	22	23	24	25	26	27	28	29	30
5. Kl.	75	63	51	13	5	62	22	12	32	34	62	14	62	33	24	43	29	13	21	45	14	10	28	26	20	47	27	31	27	28
6. Kl.	79	64	57	12	5	74	36	13	39	28					27	45	34	18	42	71	18	10		54	38	87	64	35		55
7. Kl.	80	72	64	14	9	75	42	22	54	43					40							11	36			48				
8. Kl.	84	73	64	17	15	83	48	26	61	47																				
9. Kl.	86	82	77	26	21	86	62	33	69	53																				
10. Kl.	86	81	77	28	25	89	68	42	74	66																				
11. Kl.	94	84	83	35	31	93	78	52	86	85																				
12. Kl.	94	85	82	49	40	89	79	58	89	80																				