

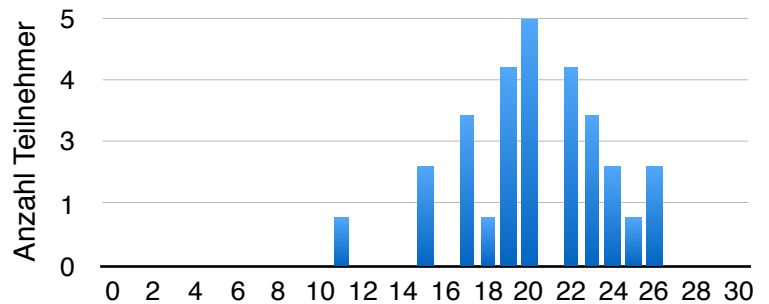
# Klassenstufenübersicht - 12. Klasse



## Datenübersicht

	Gesamt	Gym.	OS/RS
Anzahl Teilnehmer	37	37	-
Durchschnittspunkte	21,49	21,49	-
Höchstpunktzahl	28	28	-
Tiefstpunktzahl	11	11	-

Punkteverteilung



## Item-Analyse

Aufgabe	1	2	3	4	5	6	7	8	9	10	11	12	13	14	15
Schwierigkeitsindex	91,9	100	83,8	64,9	91,9	94,6	64,9	97,3	97,3	97,3	75,7	94,6	73,0	73,0	56,8
Trennschärfeindex	0,12	-	-0,16	0,46	0,05	-0,03	0,20	0,11	0,11	0,02	0,27	0,23	0,53	0,26	0,30
Aufgabe	16	17	18	19	20	21	22	23	24	25	26	27	28	29	30
Schwierigkeitsindex	29,7	73,0	75,7	86,5	67,6	83,8	56,8	86,5	21,6	73,0	73,0	37,8	70,3	29,7	27,0
Trennschärfeindex	-0,00	0,47	0,34	0,26	0,47	0,28	0,10	0,42	0,27	0,07	0,23	0,14	0,30	0,26	0,44

### Schwierigkeitsindex:

- Anteil der Teilnehmer, die die Aufgabe korrekt gelöst haben
- dunkle Markierung: Anteil < 10 bed. Aufgabe sehr schwer, Anteil > 90 bed. Aufgabe sehr leicht

### Trennschärfeindex:

- Korrelation des Items mit dem Gesamtergebnis (wurde die Aufgabe von den TeilnehmerInnen mit höherer Punktzahl besser beantwortet)
- dunkle Markierung: Trennschärfe < 0,15 geringe Trennschärfe, Aufgabe gibt wenig Rückschluss auf die Gesamtpunktzahl und damit auf die Leistung der TeilnehmerInnen

Kuder-Richardson`s Alpha: 0,706 Die Durchführung ist sehr reliabel, spiegelt also die Fähigkeiten der Schülerinnen und Schüler sehr gut wieder

## Übersicht vergleichbarer Aufgaben:

Anteil korrekter Lösungen in % (Werte bei gleichen Aufgaben in verschiedenen Klassenstufen)

Aufg.	1	2	3	4	5	6	7	8	9	10	11	12	13	14	15	16	17	18	19	20	21	22	23	24	25	26	27	28	29	30
5. Kl.	77	71	56	14	37	54	9	81	61	40																				
6. Kl.	81	79	64	17	49	63	14	82	71	37																				
7. Kl.	82	79	68	27	58	68	20	86	72	45																		13		
8. Kl.	85	82	69	31	68	80	29	91	75	48																		8		
9. Kl.	89	84	70	30	70	81	27	92	77	66																		13	5	
10. Kl.	90	87	76	48	79	88	45	95	83	73											46			16			30	10		
11. Kl.	90	88	75	43	81	89	48	96	85	80	82	78	42	31	25	12	50	48			70	46		29		16	41	14	25	
12. Kl.	92	100	84	65	92	95	65	97	97	97	76	95	73	73	57	30	73	76	86	68	84	57	86	22	73	73	38	70	30	27