

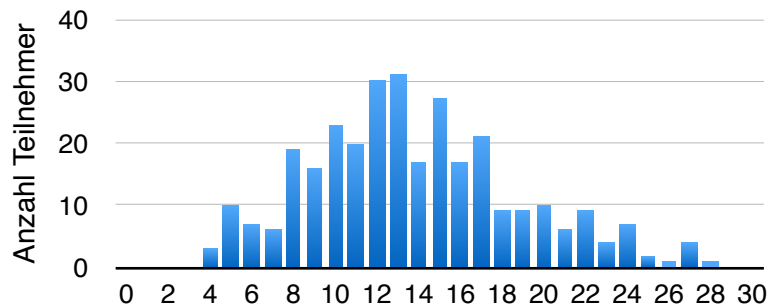
Klassenstufenübersicht - 12. Klasse



Datenübersicht

	Gesamt	Gym.	OS/RS
Anzahl Teilnehmer	309	309	-
Durchschnittspunkte	13,77	13,77	-
Höchstpunktzahl	28	28	-
Tiefstpunktzahl	4	4	-

Punkteverteilung



Item-Analyse

Aufgabe	1	2	3	4	5	6	7	8	9	10	11	12	13	14	15
Schwierigkeitsindex	91,9	96,8	47,9	71,2	85,4	52,4	69,6	92,6	71,8	69,9	47,3	43,7	35,0	43,7	29,5
Trennschärfeindex	0,11	0,08	0,24	0,36	0,22	0,23	0,27	0,05	0,30	0,29	0,43	0,37	0,41	0,50	0,34
Aufgabe	16	17	18	19	20	21	22	23	24	25	26	27	28	29	30
Schwierigkeitsindex	43,0	52,4	18,1	18,1	14,2	13,3	3,6	54,7	43,7	55,7	22,3	55,0	10,0	12,6	12,0
Trennschärfeindex	0,26	0,32	0,42	0,47	0,42	0,49	0,22	0,34	0,38	0,37	0,30	0,44	0,35	0,29	0,33

Schwierigkeitsindex:

- Anteil der Teilnehmer, die die Aufgabe korrekt gelöst haben
- rote Markierung: Anteil < 10 bedeutet: Die Aufgabe war sehr schwer.
- grüne Markierung: Anteil > 90 bedeutet: Die Aufgabe war sehr leicht.

Trennschärfeindex:

- Korrelation des Items mit dem Gesamtergebnis (wurde die Aufgabe von den TeilnehmerInnen mit höherer Punktzahl besser beantwortet)
- rote Markierung: Trennschärfe < 0,15 geringe Trennschärfe, Aufgabe gibt wenig Rückschluss auf die Gesamtpunktzahl und damit auf die Leistung der TeilnehmerInnen insgesamt

Kuder-Richardson's Alpha: 0,767 Die Durchführung ist sehr reliabel, spiegelt also die Fähigkeiten der Schülerinnen und Schüler sehr gut wieder

Übersicht vergleichbarer Aufgaben:

Aufg.	1	2	3	4	5	6	7	8	9	10	11	12	13	14	15	16	17	18	19	20	21	22	23	24	25	26	27	28	29	30
5. Kl.	71	76	11	27	36	15	11	76	15	8																				
6. Kl.	75	78	13	31	47	18	14	80	23	23																				
7. Kl.	81	84	17	34	60	17	16	85	33	36														24						
8. Kl.	79	87	18	36	67	27	21	86	39	40													20	30						
9. Kl.	84	92	25	44	70	33	33	85	46	46													19	20					1	
10. Kl.	87	91	31	49	74	33	43	88	51	53													32	27	19	39			1	
11. Kl.	91	95	33	62	79	43	53	91	60	62	29	21	20	23	20	35		6	5	0	41		35	21	61	3		9		
12. Kl.	92	97	48	71	85	52	70	93	72	70	47	44	35	44	29	43	52	18	18	14	13	4	55	44	56	22	55	10	13	12

Anteil korrekter Lösungen in % (Werte bei gleichen Aufgaben in verschiedenen Klassenstufen)