

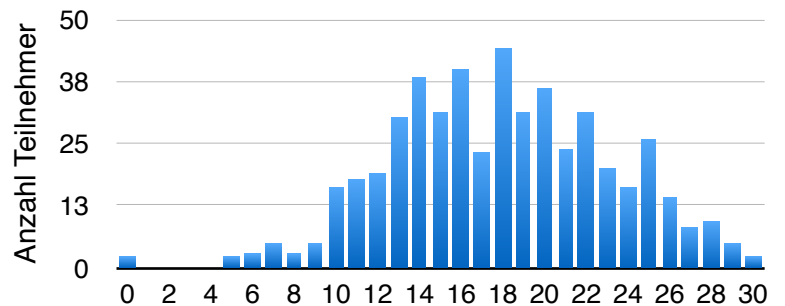
Klassenstufenübersicht - 11. Klasse



Datenübersicht

| | Gesamt | Gym. | OS/RS |
|---------------------|--------|-------|-------|
| Anzahl Teilnehmer | 501 | 501 | - |
| Durchschnittspunkte | 17,87 | 17,87 | - |
| Höchstpunktzahl | 30 | 30 | - |
| Tiefstpunktzahl | 0 | 0 | - |

Punkteverteilung



Item-Analyse

| Aufgabe | 1 | 2 | 3 | 4 | 5 | 6 | 7 | 8 | 9 | 10 | 11 | 12 | 13 | 14 | 15 |
|---------------------|------|------|------|------|------|------|------|------|------|------|------|------|------|------|------|
| Schwierigkeitsindex | 96,2 | 84,8 | 86,6 | 50,5 | 88,4 | 88,0 | 67,3 | 78,6 | 87,0 | 60,9 | 81,8 | 68,1 | 63,5 | 66,5 | 70,5 |
| Trennschärfeindex | 0,15 | 0,12 | 0,20 | 0,26 | 0,25 | 0,20 | 0,23 | 0,22 | 0,24 | 0,38 | 0,36 | 0,38 | 0,46 | 0,44 | 0,44 |
| Aufgabe | 16 | 17 | 18 | 19 | 20 | 21 | 22 | 23 | 24 | 25 | 26 | 27 | 28 | 29 | 30 |
| Schwierigkeitsindex | 72,9 | 76,9 | 56,7 | 44,3 | 8,8 | 11,0 | 31,3 | 68,7 | 33,1 | 68,5 | 23,6 | 32,1 | 37,7 | 30,9 | 52,1 |
| Trennschärfeindex | 0,32 | 0,41 | 0,52 | 0,49 | 0,39 | 0,33 | 0,34 | 0,36 | 0,46 | 0,25 | 0,34 | 0,30 | 0,46 | 0,40 | 0,27 |

Schwierigkeitsindex:

- Anteil der Teilnehmer, die die Aufgabe korrekt gelöst haben
- rote Markierung: Anteil < 10 bedeutet: Die Aufgabe war sehr schwer.
- grüne Markierung: Anteil > 90 bedeutet: Die Aufgabe war sehr leicht.

Trennschärfeindex:

- Korrelation des Items mit dem Gesamtergebnis (wurde die Aufgabe von den TeilnehmerInnen mit höherer Punktzahl besser beantwortet)
- rote Markierung: Trennschärfe < 0,15 geringe Trennschärfe, Aufgabe gibt wenig Rückschluss auf die Gesamtpunktzahl und damit auf die Leistung der TeilnehmerInnen insgesamt

Kuder-Richardson's Alpha: 0,826 Die Durchführung ist sehr reliabel, spiegelt also die Fähigkeiten der Schülerinnen und Schüler sehr gut wieder

Übersicht vergleichbarer Aufgaben:

| Aufg. | 1 | 2 | 3 | 4 | 5 | 6 | 7 | 8 | 9 | 10 | 11 | 12 | 13 | 14 | 15 | 16 | 17 | 18 | 19 | 20 | 21 | 22 | 23 | 24 | 25 | 26 | 27 | 28 | 29 | 30 |
|---------|----|----|----|----|----|----|----|----|----|----|----|----|----|----|----|----|----|----|----|----|----|----|----|----|----|----|----|----|----|----|
| 5. Kl. | 94 | 63 | 54 | 15 | 55 | 47 | 33 | 53 | 66 | 8 | | | | | | | | | | | | | 4 | | | | | | | |
| 6. Kl. | 95 | 68 | 63 | 20 | 67 | 63 | 37 | 61 | 78 | 21 | | | | | | | | | | | | | 6 | 53 | | | | | | |
| 7. Kl. | 96 | 72 | 70 | 26 | 75 | 70 | 49 | 66 | 81 | 34 | | | | | | | | | | | | | 13 | 66 | | | | | | |
| 8. Kl. | 96 | 75 | 76 | 29 | 76 | 73 | 54 | 70 | 81 | 39 | | | | | | | | | | | | | 17 | 42 | | 21 | | | | |
| 9. Kl. | 96 | 76 | 76 | 36 | 81 | 78 | 58 | 70 | 84 | 44 | | | | | | | | | | | 7 | | 14 | 40 | 13 | 26 | | | 24 | |
| 10. Kl. | 96 | 78 | 82 | 43 | 85 | 85 | 65 | 75 | 84 | 52 | | | | | | | | | | | | 14 | 43 | 12 | 55 | 20 | 25 | | | 62 |
| 11. Kl. | 96 | 85 | 87 | 51 | 88 | 88 | 67 | 79 | 87 | 61 | 82 | 68 | 63 | 66 | 70 | 73 | 77 | 57 | 44 | 9 | 11 | 31 | 69 | 33 | 68 | 24 | 32 | 38 | 31 | 52 |
| 12. Kl. | 97 | 85 | 87 | 57 | 89 | 88 | 77 | 84 | 87 | 63 | 84 | 59 | 56 | 72 | 77 | 71 | 80 | 72 | | 10 | 10 | 31 | 65 | | | | 33 | 39 | | 58 |

Anteil korrekter Lösungen in % (Werte bei gleichen Aufgaben in verschiedenen Klassenstufen)