

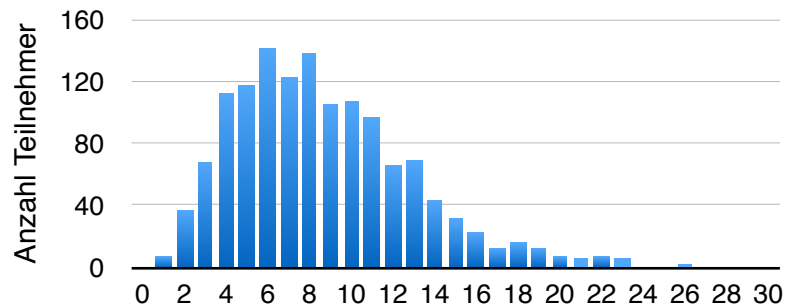
Klassenstufenübersicht - 5. Klasse



Datenübersicht

| | Gesamt | Gym. | OS/RS |
|---------------------|--------|-------|-------|
| Anzahl Teilnehmer | 1.348 | 1.192 | 156 |
| Durchschnittspunkte | 8,62 | 9,08 | 5,12 |
| Höchstpunktzahl | 26 | 26 | 15 |
| Tiefstpunktzahl | 1 | 2 | 1 |

Punkteverteilung



Item-Analyse

| Aufgabe | 1 | 2 | 3 | 4 | 5 | 6 | 7 | 8 | 9 | 10 | 11 | 12 | 13 | 14 | 15 |
|---------------------|------|------|------|------|------|------|------|------|------|------|------|------|------|------|------|
| Schwierigkeitsindex | 96,7 | 51,8 | 7,8 | 9,9 | 20,6 | 31,8 | 18,7 | 68,4 | 45,4 | 35,5 | 44,7 | 6,3 | 46,1 | 53,7 | 46,2 |
| Trennschärfeindex | 0,07 | 0,24 | 0,12 | 0,34 | 0,36 | 0,33 | 0,13 | 0,20 | 0,37 | 0,25 | 0,43 | 0,23 | 0,28 | 0,38 | 0,39 |
| Aufgabe | 16 | 17 | 18 | 19 | 20 | 21 | 22 | 23 | 24 | 25 | 26 | 27 | 28 | 29 | 30 |
| Schwierigkeitsindex | 31,0 | 29,5 | 26,1 | 33,9 | 56,9 | 8,5 | 16,4 | 10,5 | 6,5 | 1,9 | 1,3 | 7,5 | 45,0 | 0,2 | 3,5 |
| Trennschärfeindex | 0,33 | 0,42 | 0,45 | 0,45 | 0,17 | 0,24 | 0,41 | 0,39 | 0,39 | 0,20 | 0,20 | 0,28 | 0,09 | 0,09 | 0,27 |

Schwierigkeitsindex:

- Anteil der Teilnehmer, die die Aufgabe korrekt gelöst haben
- rote Markierung: Anteil < 10 bedeutet: Die Aufgabe war sehr schwer.
- grüne Markierung: Anteil > 90 bedeutet: Die Aufgabe war sehr leicht.

Trennschärfeindex:

- Korrelation des Items mit dem Gesamtergebnis (wurde die Aufgabe von den TeilnehmerInnen mit höherer Punktzahl besser beantwortet)
- rote Markierung: Trennschärfe < 0,15 geringe Trennschärfe, Aufgabe gibt wenig Rückschluss auf die Gesamtpunktzahl und damit auf die Leistung der TeilnehmerInnen insgesamt

Kuder-Richardson's Alpha: 0,772 Die Durchführung ist sehr reliabel, spiegelt also die Fähigkeiten der Schülerinnen und Schüler sehr gut wieder

Übersicht vergleichbarer Aufgaben:

| Aufg. | 1 | 2 | 3 | 4 | 5 | 6 | 7 | 8 | 9 | 10 | 11 | 12 | 13 | 14 | 15 | 16 | 17 | 18 | 19 | 20 | 21 | 22 | 23 | 24 | 25 | 26 | 27 | 28 | 29 | 30 |
|---------|----|----|----|----|----|----|----|----|----|----|----|----|----|----|----|----|----|----|----|----|----|----|----|----|----|----|----|----|----|----|
| 5. Kl. | 97 | 52 | 8 | 10 | 21 | 32 | 19 | 68 | 45 | 35 | 45 | 6 | 46 | 54 | 46 | 31 | 29 | 26 | 34 | 57 | 8 | 16 | 11 | 7 | 2 | 1 | 7 | 45 | 0 | 3 |
| 6. Kl. | 97 | 53 | 14 | 16 | 33 | 48 | 31 | 67 | 51 | 43 | 29 | 9 | | 50 | 45 | 42 | 47 | | 61 | 66 | 19 | | | | 3 | | 62 | 3 | 11 | |
| 7. Kl. | 98 | 59 | 18 | 18 | 43 | 63 | 38 | 70 | 60 | 53 | | 12 | | | | | 60 | | 71 | 77 | | | | | 6 | | 56 | | | |
| 8. Kl. | 97 | 65 | 21 | 23 | 58 | 72 | 46 | 70 | 63 | 55 | | 15 | | | | | | | | | | | | | | 14 | | | | |
| 9. Kl. | 97 | 65 | 26 | 25 | 62 | 76 | 50 | 66 | 69 | 57 | | 10 | | | | | | | | | | | | | | 14 | | | | |
| 10. Kl. | 91 | 95 | 33 | 62 | 80 | 43 | 54 | 91 | 60 | 62 | | | | | | | | | | | | | | | | 20 | | | | |
| 11. Kl. | 99 | 79 | 31 | 44 | 77 | 89 | 59 | 75 | 78 | 72 | | | | | | | | | | | | | | | | | | | | |
| 12. Kl. | 99 | 80 | 35 | 46 | 80 | 91 | 60 | 72 | 84 | 77 | | | | | | | | | | | | | | | | | | | | |

Anteil korrekter Lösungen in % (Werte bei gleichen Aufgaben in verschiedenen Klassenstufen)